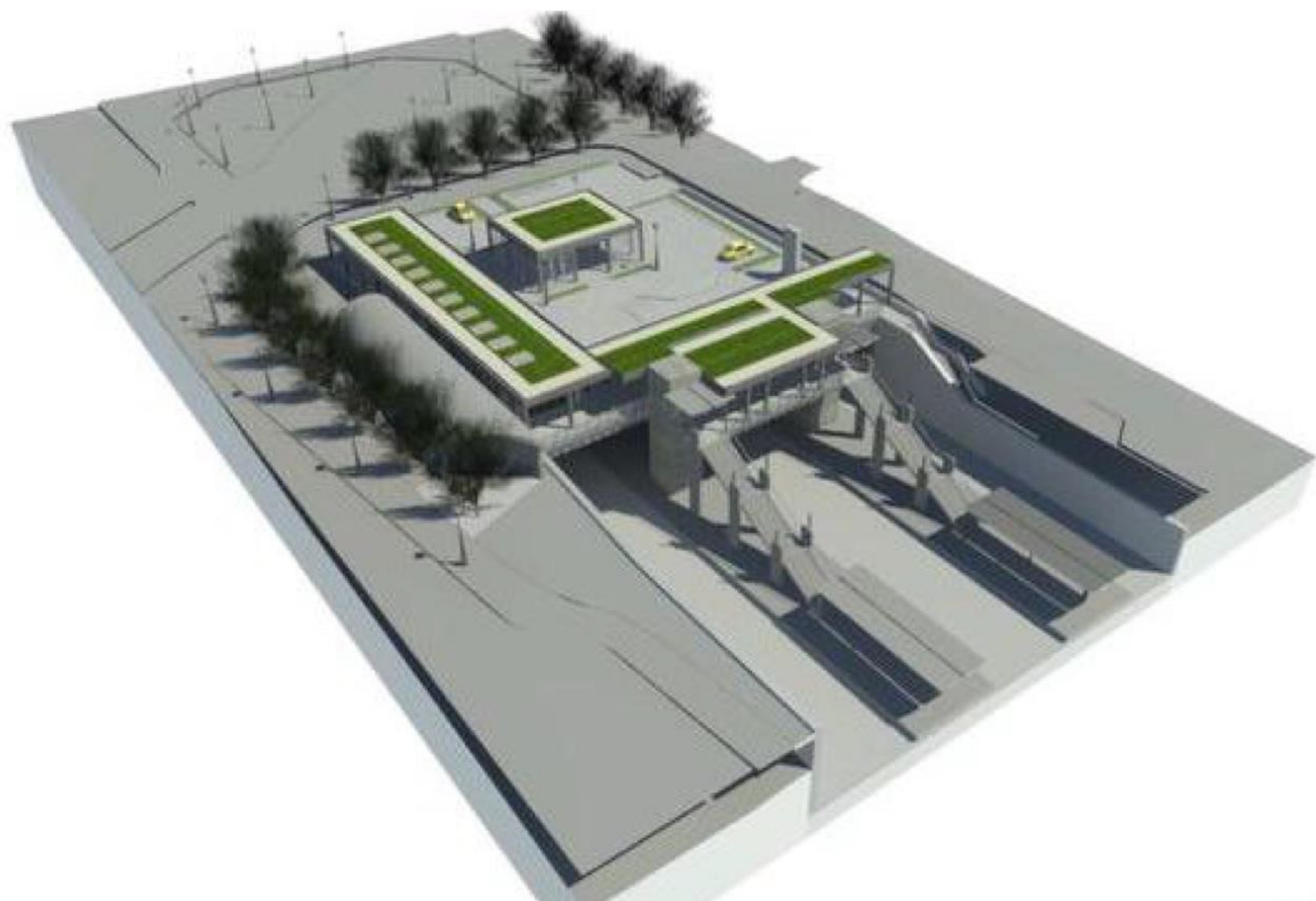


L'enquête publique est en cours pour la nouvelle gare St-Lambert

À quoi ressemblera la nouvelle gare Saint-Lambert (ex-gare du Palais) à Liège ? La réponse sera connue à l'issue de l'enquête publique que la ville de Liège vient de lancer. Une enquête préalable à la délivrance du permis d'urbanisme demandé par la SNCB.

Les travaux visent à réaménager le parking et à construire trois volumes d'un seul niveau qui s'articulent comme suit : l'un longe le bâtiment du Cadran du côté de la rue de Bruxelles ; le deuxième au centre de la parcelle et le dernier le long de la dalle, du côté des voies. Ce sera une architecture minimaliste, sobre avec un bâtiment composé de deux ailes perpendiculaires l'une à l'autre. Une aile servira d'auvent et l'autre permettra d'accueillir les voyageurs dans les meilleures conditions avec une salle d'attente et des guichets. Les toitures seront verdurisées et végétalisées. Une trentaine de panneaux photovoltaïques sont prévus sur l'auvent et la consommation d'énergie sera limitée, grâce, entre autres, à une pompe à chaleur pour le chauffage du bâtiment de gare et des luminaires LED généralisés. Le parking sera réaménagé et comprendra un espace réservé aux trottinettes ; trois places de stationnement réservées aux voitures de services SNCB ; un parking vélos de 48 places, couvert et fermé ; un parking pour vélos électriques de 18 places couvert et fermé ; un parking pour vélos cargos de 10 places couvert et fermé ; deux places de stationnement pour les PMR ; six places de stationnement pour les voitures partagées (trois pour les ther-



Voici la maquette proposée par la SNCB pour la future gare Saint-Lambert à Liège. © SNCB



« Le Collège sera très attentif à l'insertion du projet dans la ville »

Christine Defraigne

miques et quatre pour les électriques) et enfin une zone de dépôt minute qui sera mutualisée pour les voitures et les taxis.

Le parking du Cadran qui surplombe les quais sera complémentaire. Le projet prévoit en outre de replacer sur piédestal l'ancien cadran horaire de la gare détruite dans les années 80.

Le dossier est mis à l'enquête publique depuis le 25 février dernier jusqu'au 12 mars prochain. Il est soumis à l'avis des services suivants : GEP, Access+, Aménagement du Territoire, Logement (ZIP/QI), Stratégie (Mobilité), Police (Signalisation, Police locale). Le Collège liégeois pourra émettre un avis avant le 2 avril

prochain, dernière limite. » C'est le fonctionnaire délégué qui délivrera le permis mais le Collège donnera son avis. Nous sommes très attentifs à la qualité des espaces, à l'insertion du projet dans le tissu urbain, à l'accessibilité pour tous les usagers et à la mobilité », précise Christine Defraigne, échevine de l'Urbanisme.

Le chantier des quais et de leur accès est programmé durant les deux mois d'été pendant lesquels la gare sera fermée du 3 juillet au 29 août inclus. La gare souterraine sera supprimée et le chantier de la nouvelle gare est prévu en automne 2021 sans aucune incidence sur le trafic. ●

MARC GÉRARDY